

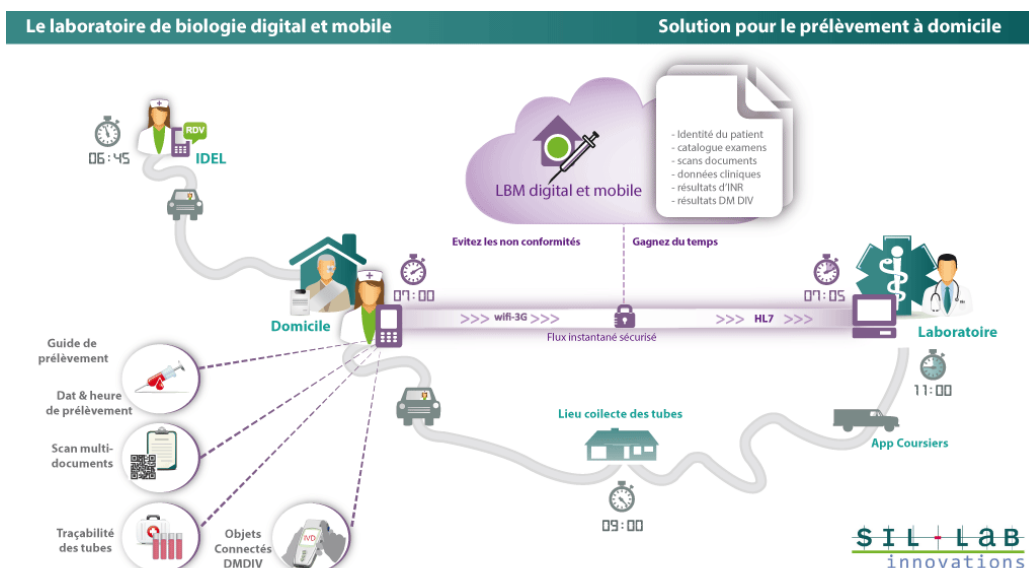
## Préanalytique et domicile : quand PAD change la vie des labos !



La solution PAD (pour Prélèvement A Domicile), développée par SIL-Lab Innovations, est une combinaison entre la digitalisation de la fiche de prélèvement et le dossier de soins biologique du patient, accessible sur mobile ou sur tablette, à implémenter par l'IDEL et intégré au SIL du laboratoire. Ce système expert préanalytique apporte une autre dimension à ce type de prélèvement. Exemple à Cahors.

« Nous sommes situés dans une zone rurale et nous avons la particularité d'avoir énormément de patientèle indirecte avec, à la clef, jusqu'à 350 prélèvements quotidiens qui sont effectués par des Idel au domicile des patients. Nous avons d'ailleurs dû recruter beaucoup d'IDEL préleveuses, lesquelles utilisent la solution PAD », explique Laurent Corallo, biologiste au sein du laboratoire Inovie, à Cahors. Via son Smartphone, l'infirmière libérale a accès, dans son application, qui est synchronisée avec le Système informatique du LBM (SIL), aux données des patients qu'elle prélève. Elle envoie les éléments (ordonnances, etc.) au SIL, lesquels sont implémentés, créant ainsi un nouveau dossier de prélèvement.

« La solution PAD fait gagner du temps à tout le monde, que ce soit au patient quand l'IDEL vient à son domicile effectuer un prélèvement ou à l'infirmière qui n'a plus à remplir les documents de manière manuscrite », résume Thomas Hottier, médecin biologiste et Directeur général du Groupe Inovie. En interne aussi, le gain est notable : « Il n'y a plus de goulot d'étranglement comme auparavant, lorsque les boîtes de prélèvements étaient déposées par les préleveurs et qu'il fallait ensuite les débiller et enregistrer chaque dossier avant de passer à la phase analytique. »





## « Une meilleure répartition de la charge de travail »



## « Une solution user friendly »

Pour s'adapter à cette évolution, il a fallu remodeler quelque peu l'organisation interne du laboratoire. A la clef, un flux dédié avec des secrétaires exclusivement affectées aux dossiers PAD. Ce point d'entrée est donc distinct du flux des patients qui arrivent directement au laboratoire. « En somme, nous avons modifié les process en mettant en place un accueil spécifique durant des plages horaires elles aussi formalisées, confirme Thomas Hottier. Quand les données PAD arrivent dans notre système informatique, elles sont en effet traitées en temps réel alors que l'IDEL est encore au domicile du patient, et non en décalé. Et ce, afin d'optimiser le gain de temps que permet la solution PAD. Pour cela, il y a donc un circuit exclusivement consacré aux prélèvements en mode PAD. »

« Une fois que le dossier PAD est enregistré, nous avons déjà tous les éléments pour vérifier à l'écran la conformité de l'échantillon quand il arrive, si bien qu'il passe en phase analytique plus tôt avec parfois un gain de temps qui peut aller jusqu'à trois quarts d'heure », pointe Laurent Corallo qui se félicite aussi de la meilleure répartition de la charge de travail que permet PAD : « Elle est davantage concentrée le matin. En milieu de journée, vers 13 h 00, la quasi-totalité des dossiers de prélèvements extérieurs est traitée. Surtout, il n'y a plus le rush de 15 h 00, 16 h 00, quand il fallait déballer le plus vite possible les quatre-vingts boîtes qui arrivaient, contrôler les ordonnances, les saisir, etc. Par ailleurs, l'enregistrement du dossier PAD est en lui-même beaucoup plus rapide. »

Thomas Hottier, insiste sur un avantage non négligeable qui est la « réduction très sensible du nombre d'erreurs de saisie dans la mesure où un process informatisé est forcément beaucoup plus fiable que des retranscriptions manuscrites. La digitalisation assure l'identitovigilance. Là, toutes les données sont sécurisées, ce qui fait gagner du temps au laboratoire d'autant que l'enregistrement du dossier a lieu avant même que le prélèvement arrive sur le site de réalisation des analyses. A l'arrivée, le résultat est rendu plus rapidement, ce qui est évidemment profitable pour le patient. C'est dans ce sens-là que l'on doit aller car, in fine, ce qui compte, c'est le service rendu au patient, conclut Thomas Hottier. En outre, la solution PAD est, si je puis dire, user friendly, c'est-à-dire adaptée à la pratique quotidienne des préleveurs, des personnels et des biologistes. En outre, elle est toujours susceptible d'être améliorée grâce à des évolutions permanentes. »